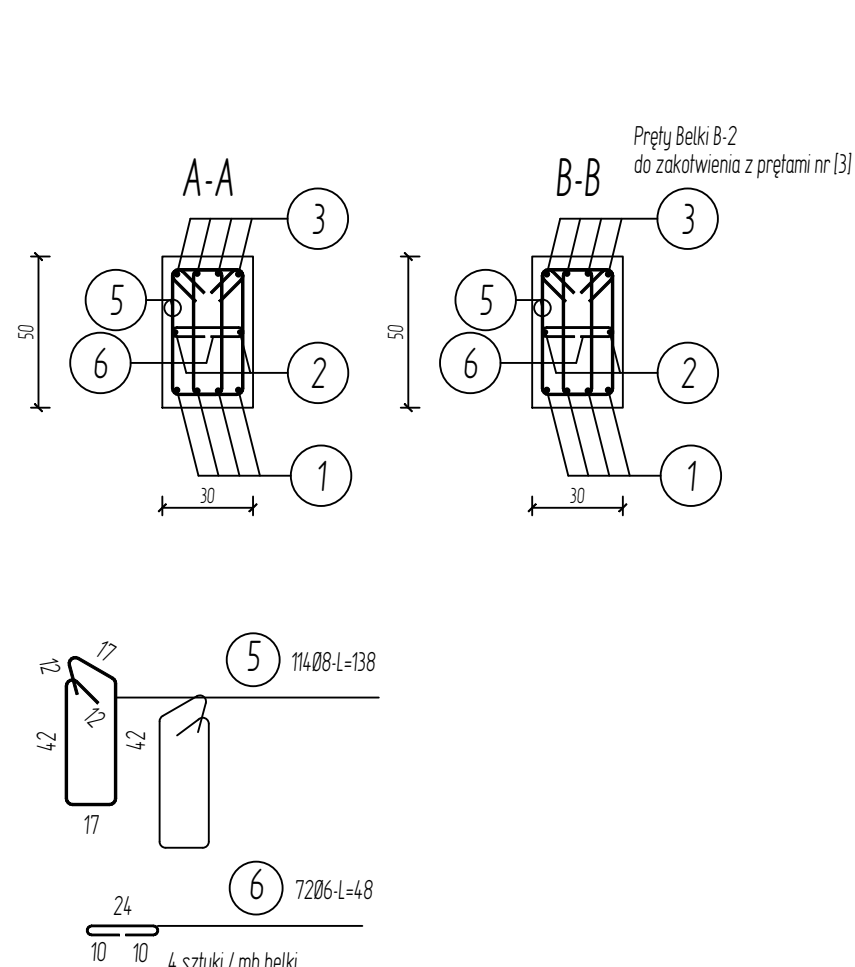


metody B wg PN-EN ISO 3766:2006



- UNWAG

- 1) Rysunek rozpatrywamy razem z rysunkiem szalunkowym i poszczególnymi rysunkami zbiorczymi
- 2) Wymiary podano w centymetrach, rzędne podano w metrach
- 3) Minimalne długości zakładów dla prętów
  - 50 średnic grubszego z łączonych prętów jeżeli z rysunku nie wynikają większe wartości
- 4) Stopy zakładowane w grubości ścian betonu: stopy: "strzpio"
- 5) W przypadku stosowania haków prostych w sztrambach minimalna długość haka wynosi 15 średnic pręta

Beton C30/37, XC2 - Ławy i słupy fundamentowe  
Beton C30/37, XC1 - Słupy belki, wieńce  
Stal B500B  
OTULINA

- ławy i słupy fundamentowe 40 mm
- słupy, belki, wieńce - 30mm



Wszystkie winiary sprawdzić na budowie.  
Wszystkie zmiany konsultować z projektantem.  
Projekt wraz z opisem podlega ochronie praw autorskich.  
Zabrania się kopiowania i przetwarzania bez zgody autora.

**PRZEDMIOT OPRAWOCHANIA:**

**"Budowa hali magazynowej"**

**ADRES:**  
Kłobuck, ul. Żarnikowa 6, 42-100 Kłobuck,  
(nieruchomość obejmująca część działki  
nr ewid. 374/1/5 oraz działki 374/3)

INWESTOR:  
Powiat Kłobucki  
ul. Rynek im. Jana Pawła II 13  
42-100 Kłobuck

TYTUŁ RYSUNKU:  
BELKI B-1, B-2, B-3 I B-4  
- ZBROJENIE

PROJEKTANT: mgr inż. Marcin Ciepiet	NR UPRAWNIEN: SLK/26650/PW02b/19
SPRAWDZAJĄCY: mgr inż. Przemysław	NR UPRAWNIEN: OPL/0040/POCK/03

SKALA:	BRANZA:
1:25	Konstruktivna
FAZA:	

Projekt Wykonawczy PW	
DATA:	25 listopad 2025